



جامعة النجاح الوطنية  
كلية الهندسة وتكنولوجيا المعلومات  
هندسة التخطيط العمراني



# تخطيط قرية مستدامة (قرية كفر صور)

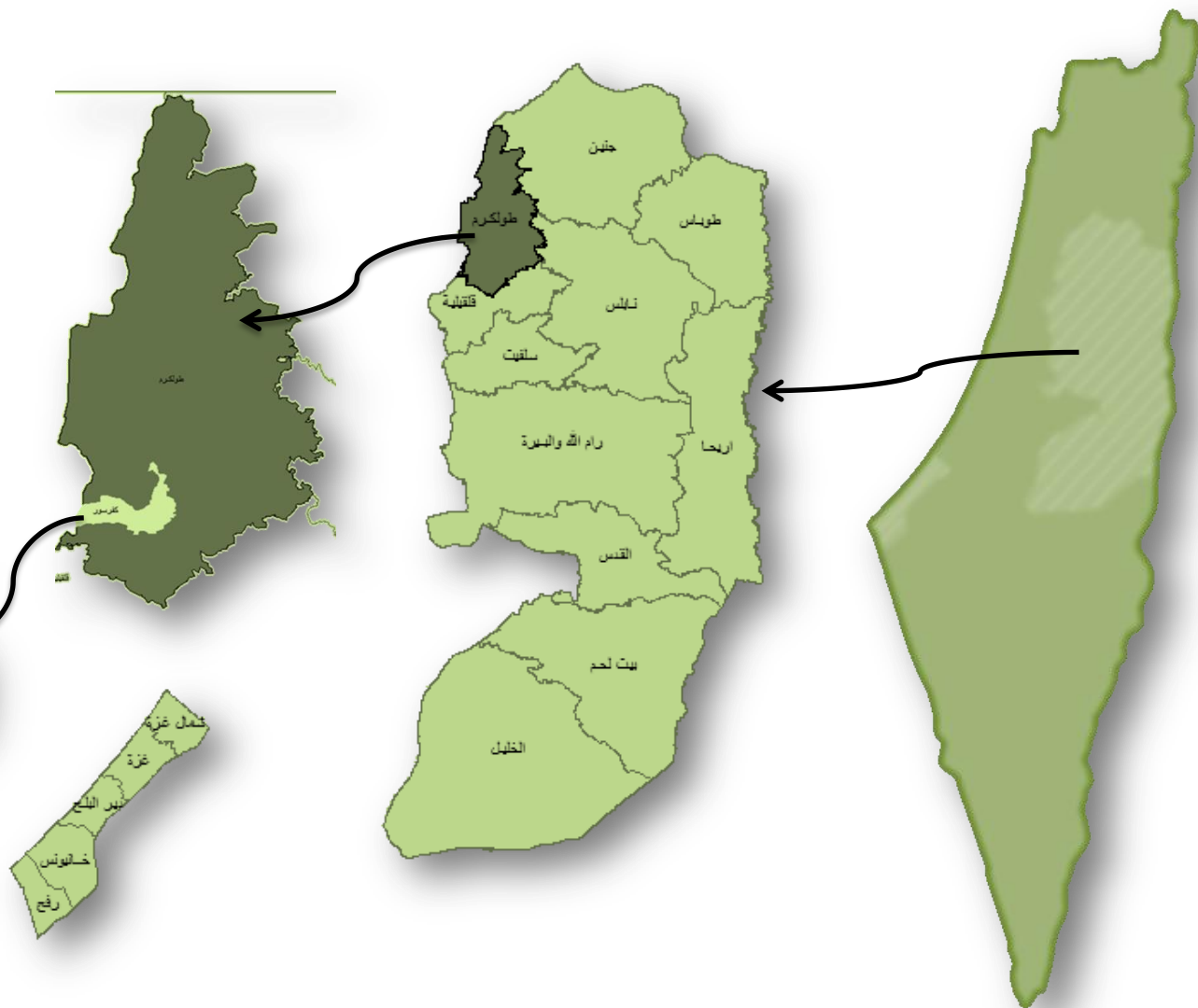
إشراف : د. زهراء زواوي

د. علي عبد الحميد

13/39 2015

# محتويات العرض :

- لمحة عامة عن القرية
- تحليل الموقع - قرية كفر صور كقرية مستدامة -
- تحديد الرؤية
- التوجه النهائي - المخطط النهائي -





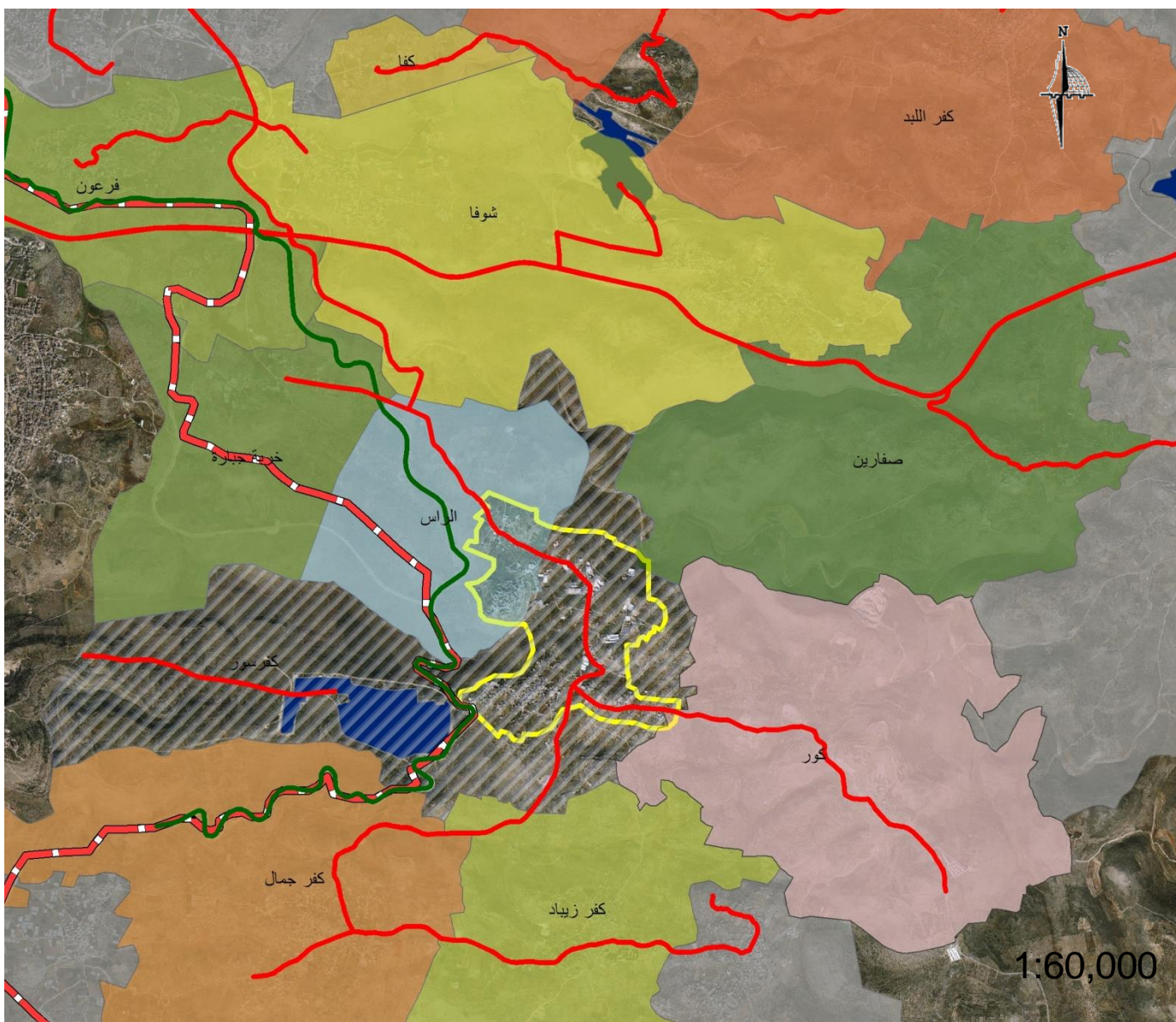




# الربط مع القرى المحيطة



- جدار الفصل العنصري
- حدود المخطط الهيكلي
- مستوطنة
- اقليمي
- رئيسي
- محلي
- الراس
- خربة جبارة
- شوقا
- سفارين
- فرعون
- كفا
- كفر اللبد
- كفر جمال
- كفر زبياد
- كفر صور
- كور



## قرية كفر صور :



□ تقع القرية في الجنوب الشرقي من مدينة طولكرم، وعلى بعد ١٢ كيلو مترا منها. وبلغت مساحة أراضيها (١٩,٦٦٦) دونم .

□ تحيط بهذه الأراضي، أراضي قرى كفر جمال وكفر زيباد وكفر عبوش وكور والراس سفارين وشوفة .

□ زرع في أراضي كفر صور الحبوب والخضار وفيها (١,٦٧٥) دونم مغروسة بالزيتون وفيها أشجار اللوز والقليل من العنب والتين.

□ كان في القرية الكثير من الأغنام ومئات الأبقار يستفيدون من لحومها وألبانها.





## التطور العمراني وعدد السكان :

٢٠١١	٢٠١٢	٢٠١٣	٢٠١٤	٢٠١٥	٢٠١٦	٢٠١٧	٢٠١٨
١,١٩٥	١,٢١٨	١,٢٤١	١,٢٦٤	١,٢٨٧	١,٣١٠	١,٣٣٣	١,٣٥٦

٢٠١٩	٢٠٢٠	٢٠٢١	٢٠٢٢	٢٠٢٣	٢٠٢٤	٢٠٢٥	٢٠٢٦
١,٣٧٩	١,٤٠٢	١,٤٢٥	١,٤٤٨	١,٤٧١	١,٤٩٤	١,٥١٧	١,٥٤٠

٢٠٢٧	٢٠١٧	التجمع
		كفر صور
١٤٥	١٦٦	سكان اضافيين
٧٣	٢٧٤	حاجة التوسع اذنم

التشخيص والتحليل



الرؤية التزمنية



النتيجة النهائية



التشخيص والتحليل



الرؤية التزعمورية



التوجه النهائي

عناصر الاستدامة :





# البيئة

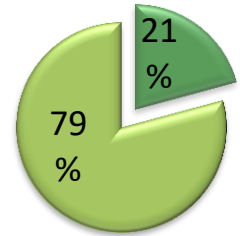
---



03/07/2015 17:08



## قيمة الأراضي



- جدار الفصل العنصري
- حدود المخطط الهيكلي
- مستوطنة
- اراضي متوسطه القيمة الزراعيه
- اراضي منخفضة القيمة الزراعيه

1:15,000



# التنوع الحيوي

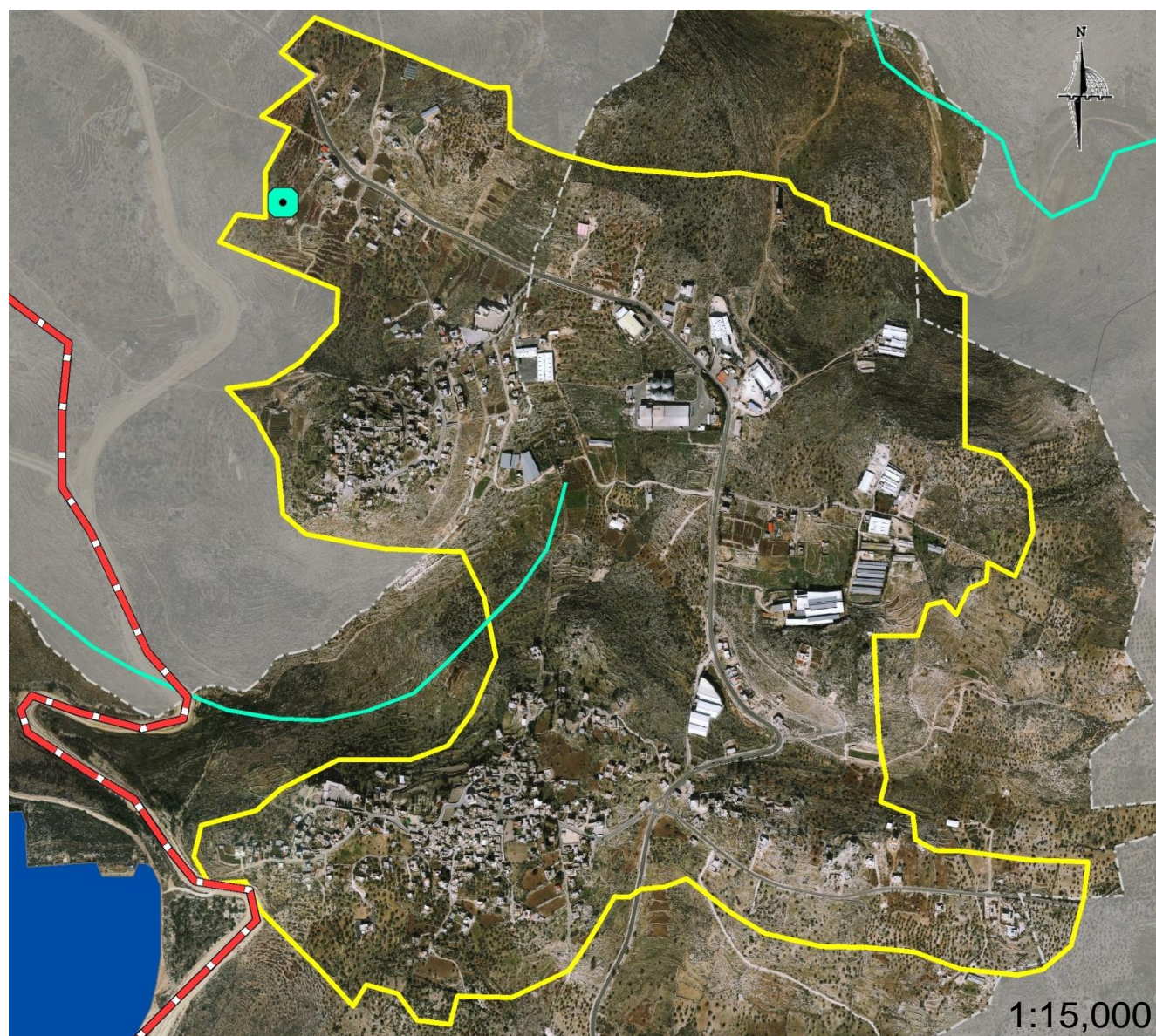


- جدار الفصل العنصري
- حدود المخطط الهيكلي
- مستوطنة
- راضي زراعية مع غطاء نباتي
- بساتين زيتون
- مناطق عشب طبيعي
- انتشار عمراني متقطع

1:15,000



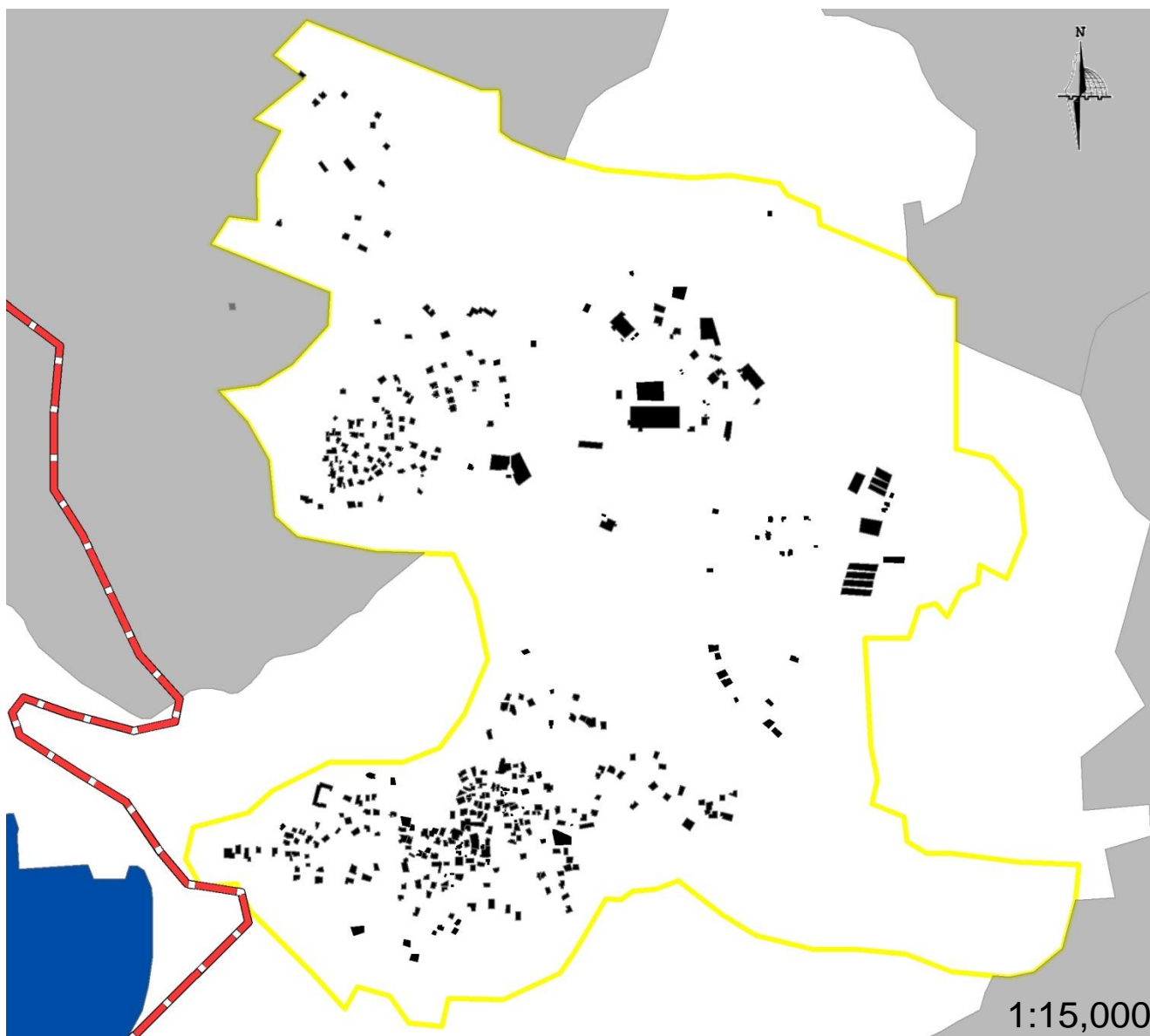
## مصادر طبيعية للمياه



- جدار الفصل العنصري
- حدود المخطط الهيكلي
- مستوطنة
- بئر
- وادي

1:15,000

# الكثافة البنائية



- جدار الفصل العنصري
- حدود المخطط الهيكلي
- مستوطنة
- محافظة طولكرم
- مباني

1:15,000



# التضاريس



- جدار الفصل العنصري
- حدود المخطط الهيكلي
- مستوطنة

- 283.333 - 305
- 261.667 - 283.333
- 240 - 261.667
- 218.333 - 240
- 196.667 - 218.333
- 175 - 196.667
- 153.333 - 175
- 131.667 - 153.333
- 110 - 131.667

1:15,000



## نقل النفايات



مكب زهرة الفنجان



- جدار الفصل العنصري
- حدود المخطط الهيكلي
- مستوطنة
- مسار الشحن
- مباني بجوارها نفايات

1:15,000

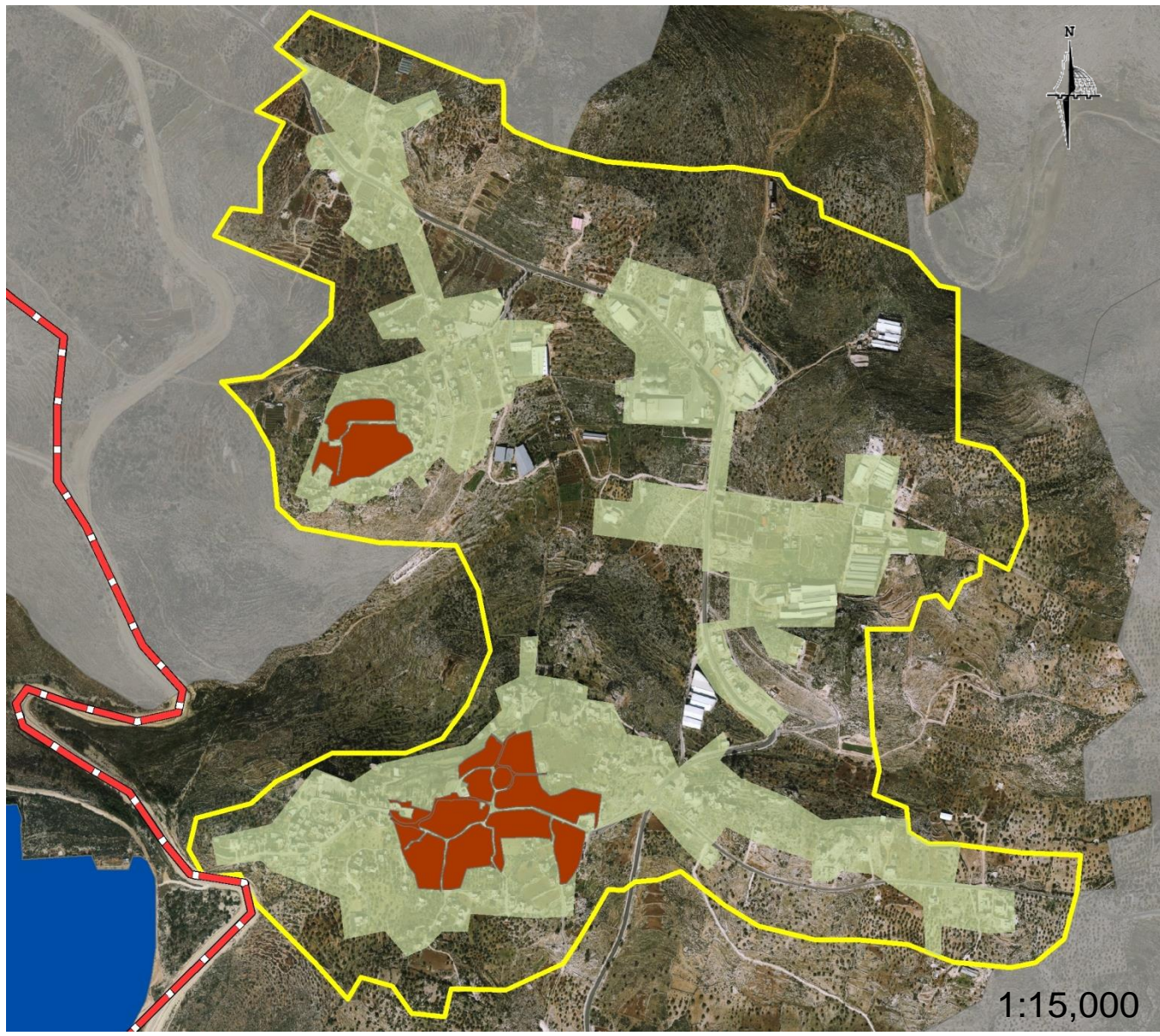


# المجتمع





# التوسع العمراني

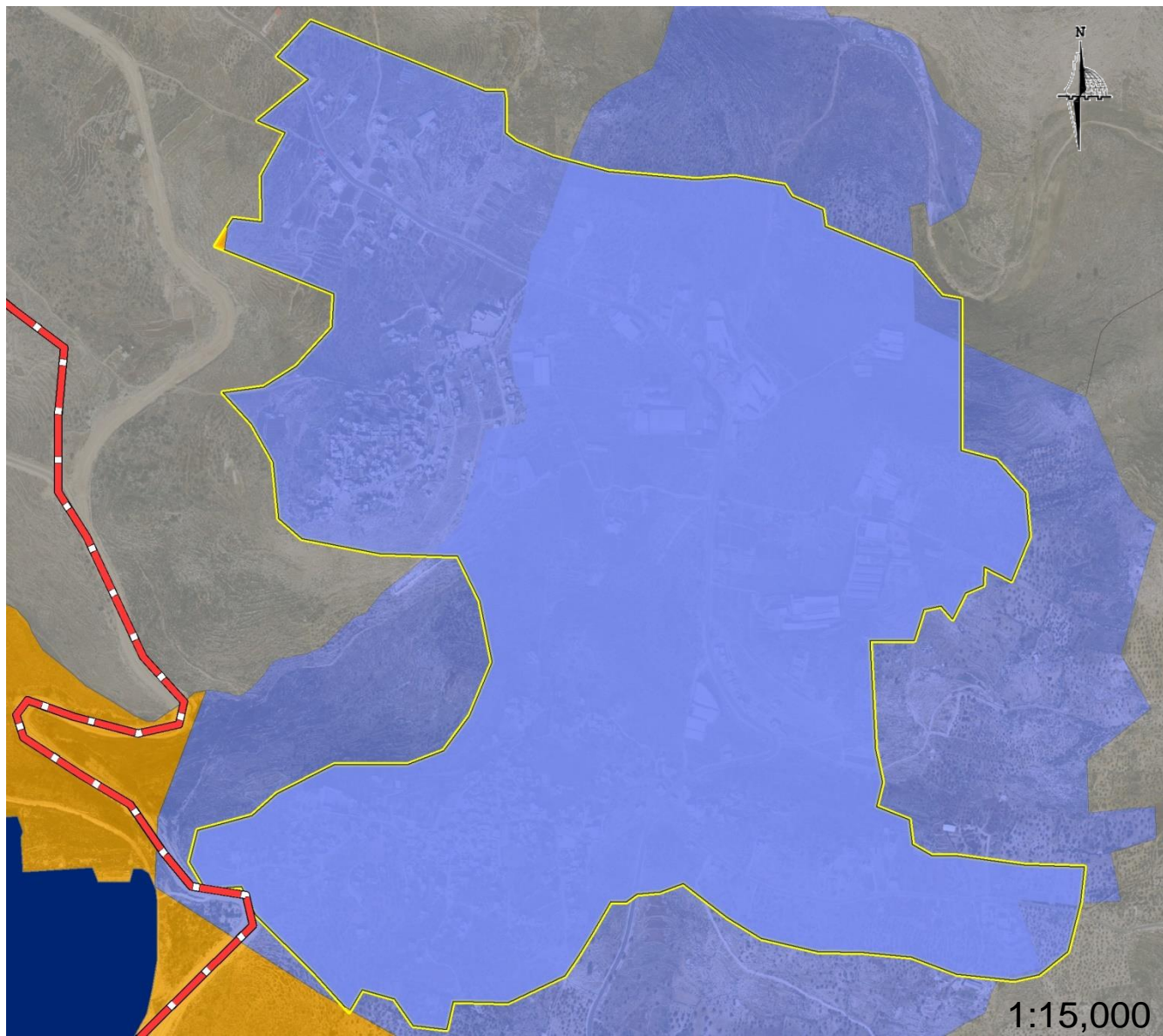


- جدار الفصل العنصري
- حدود المخطط الهيكلي
- مستوطنة
- بلدة قديمة
- مناطق مبنية

1:15,000



# التقسيمات السياسية

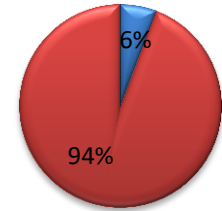


- جدار الفصل العنصري
- حدود المخطط الهيكلي
- مستوطنة
- منطقة ب
- منطقة ج

1:15,000



# الخدمات



جدار الفصل العنصري  
حدود المخطط الهيكلي  
مستوطنة

- ملحمة
- نقطة ماء
- عيادة
- مناطق اعمال
- محطة وقود
- مركز نسوي
- سوبر ماركت
- مكتب تكسي
- ورش عمل
- قاعة
- مبنى شرطة
- مدرسة

1:15,000



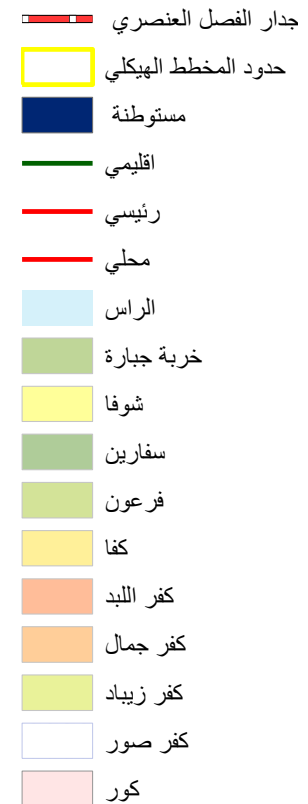
# الشوارع



- جدار الفصل العنصري
- حدود المخطط الهيكلي
- مستوطنة
- اقليمي معبد
- رئيسي
- محلي
- فرعي
- غير معبد

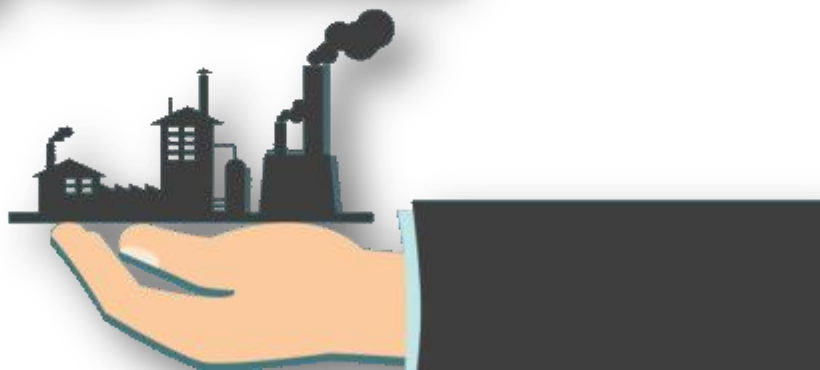
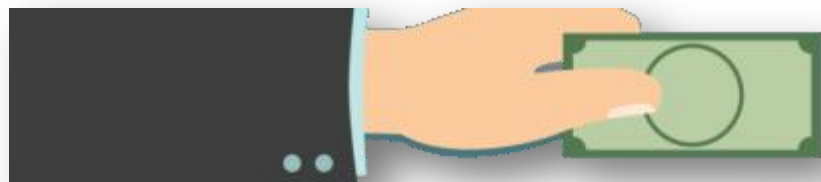
1:15,000





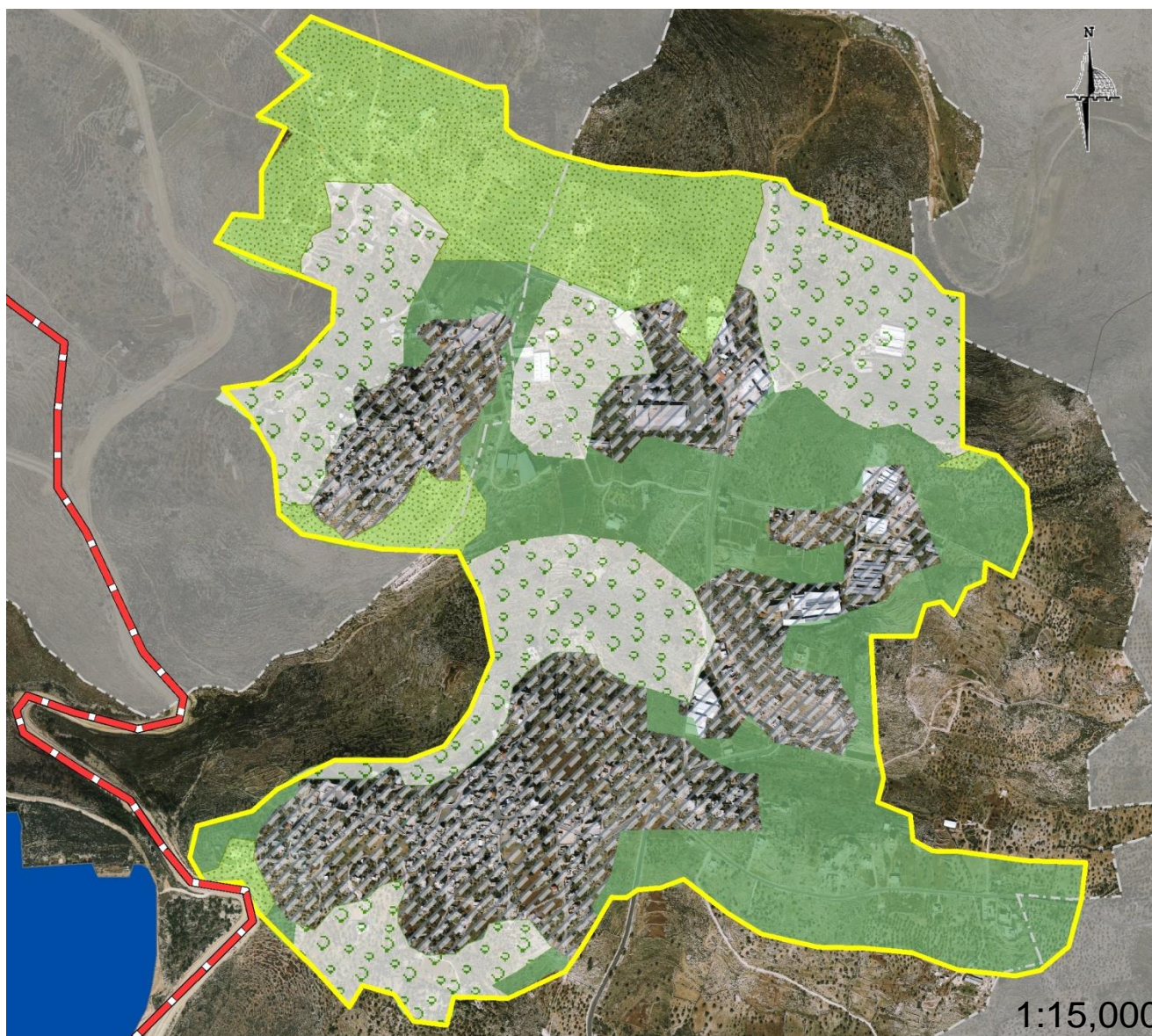
# الاقتصاد

---





# الاستخدامات الزراعية للأراضي



- جدار الفصل العنصري
- حدود المخطط الهيكلي
- مستوطنة
- راضي زراعية مع غطاء نباتي
- بساتين زيتون
- مناطق عشب طبيعي
- انتشار عمراني متقطع

1:15,000



# منطقة صناعية



- جدار الفصل العنصري
- حدود المخطط الهيكلي
- مستوطنة
- منطقة صناعية (صناعة خفيفة)
- انتشار عمراني

1:15,000



# استخدامات المخطط الهيكلي



- جدار الفصل العنصري
- حدود المخطط الهيكلي
- مستوطنة
- طرق مرخصة
- مقبرة
- تجاري طولي
- منطقة صناعية (صناعة خفيفة)
- مناطق خضراء
- مباني عامة
- حديقة عامة
- منطقة أ
- منطقة ب
- منطقة ج
- بلدة قديمة
- طريق مشاة

1:15,000

## المؤثرات السلبية

التعدي على بعض  
المناطق الزراعية

فقد جزء كبير من  
القرية بسبب الاحتلال

ضيق بعض الشوارع  
في المنطقة

عدم بروز دور البلدة  
القديمة

ضعف في توزيع  
الخدمات



## المؤثرات الايجابية

نسبة المناطق  
المفتوحة الى المناطق  
المبنية مرتفعة

تنوع حيوي واسع

وجود منطقة صناعية  
في القرية

البلدة القديمة

تنوع في الخدمات  
الموجودة





# المؤثرات الايجابية

- جدار الفصل العنصري
- حدود المخطط الهيكلي
- مستوطنة

## المؤثرات الاجتماعية

- بلدة قديمة
- ملحمة
- عيادة
- محطة وقود
- ورش عمل
- مبنى شرطة

- مدرسة
- سوبر ماركت
- مكتب تكسي

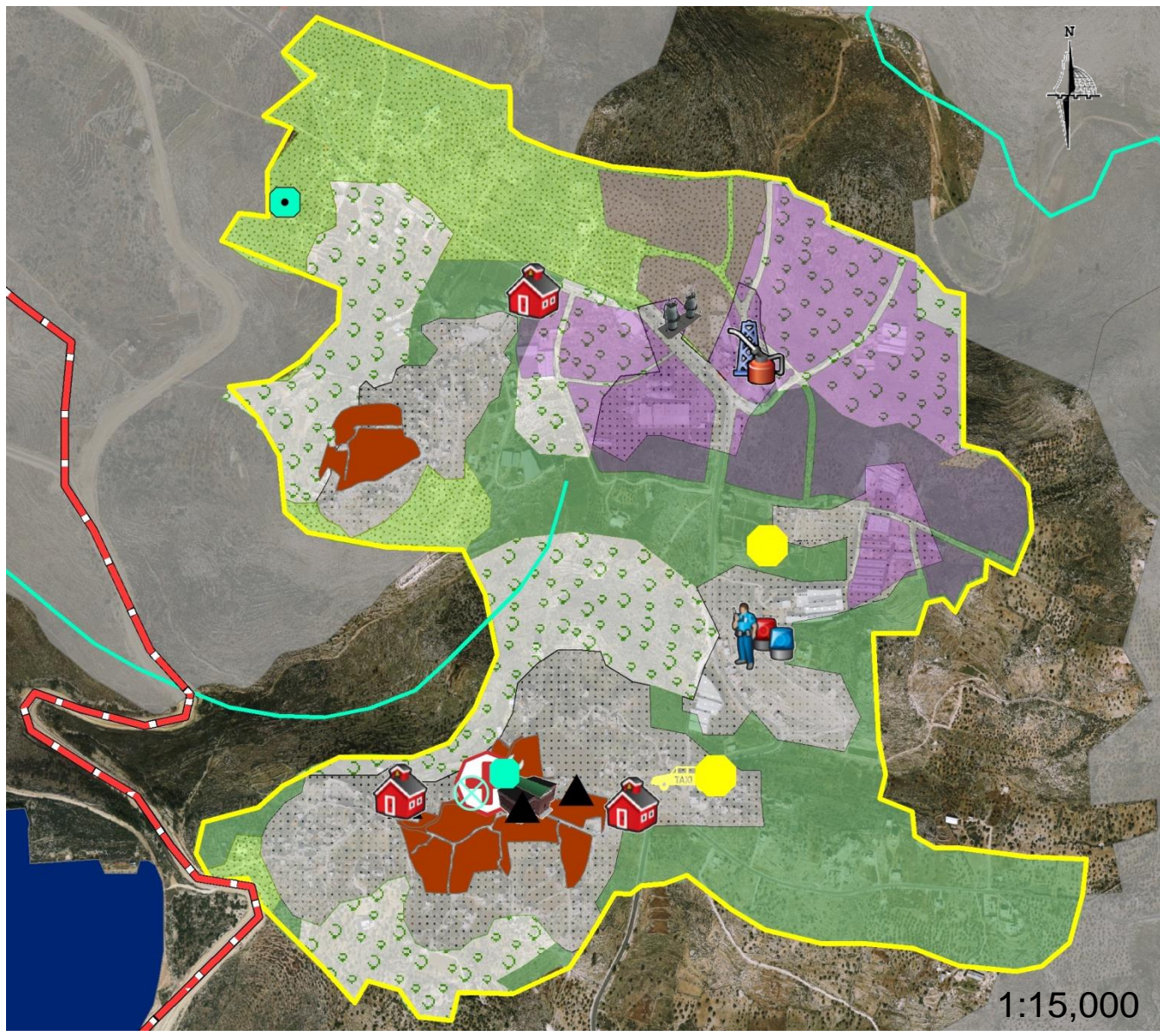
- قاعة

- نقطة ماء
- مناطق اعمال

- مركز نسوي

## المؤثرات الاقتصادية و البيئية

- منطقة صناعية ( صناعة خفيفة )
- اراضي زراعية مع غطاء نباتي
- بساتين زيتون
- مناطق عشب طبيعي
- بنر
- وادي



1:15,000



# المؤثرات السلبية

جدار الفصل العنصري

حدود المخطط الهيكلي

مستوطنة

بلدة قديمة

انتشار عمراني

اقليمي معبد

رئيسي

محلي

فرعي

غير معبد

اراضي زراعية مع غطاء نباتي

بسائين زيتون

مناطق عشب طبيعي

ملحمة

عيادة

محطة وقود

ورش عمل

مبنى شرطة

مدرسة

سوبر ماركت

مكتب تكسي

قاعة

نقطة ماء

مناطق اعمال

مركز نسوي

1:15,000



# المؤثرات السلبية



- جدار الفصل العنصري
- حدود المخطط الهيكلي
- مستوطنة
- بلدة قديمة
- انتشار عمراني
- منطقة ب
- منطقة ج

1:30,000

التشخيص والتحليل



الرؤية التزمنية



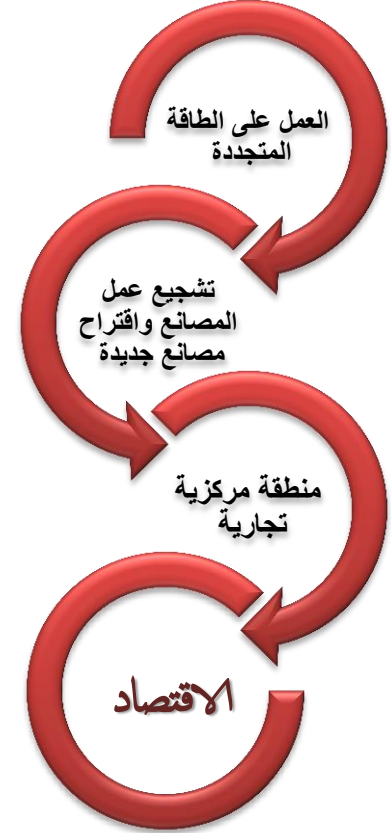
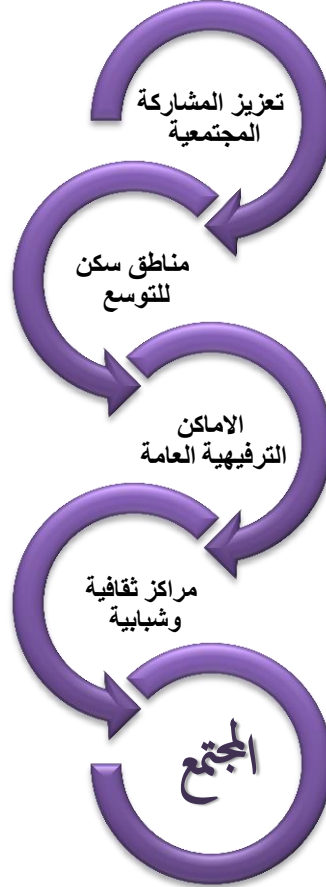
التوجه النهائي



# أهم الاحتياجات :



# القضايا :





# الرؤية

كفر صور قرية خضراء متكافلة قادرة على تلبية حاجات أبنائها حاضرا ومستقبلا .

التشخيص والتحليل



الرؤية التزعموية



النتيجة النهائي



# استخدامات المخطط الهيكلي

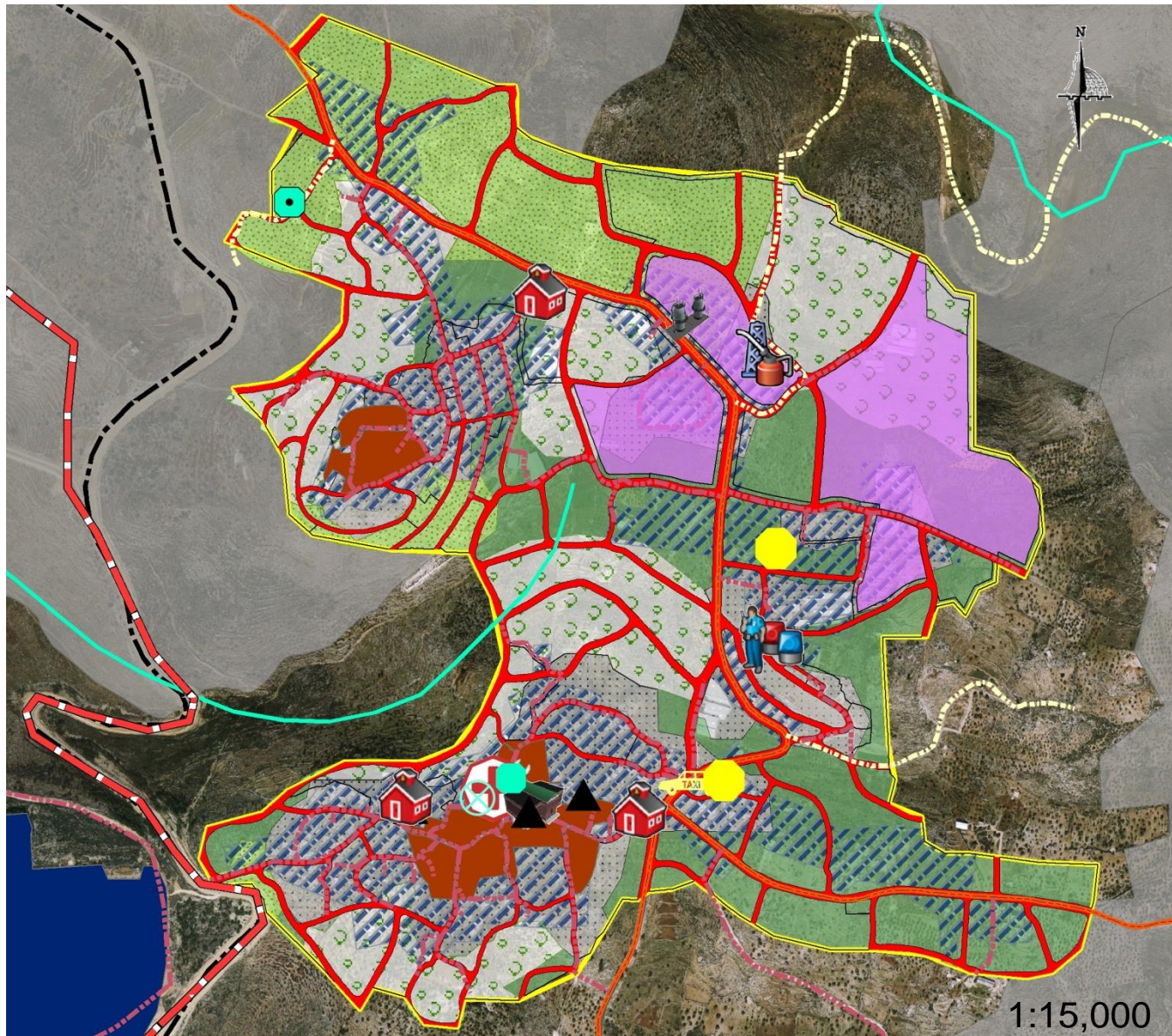


-  جدار الفصل العنصري
-  حدود المخطط الهيكلي
-  مستوطنة
-  طرق مرخصة
-  مقبرة
-  تجاري طولي
-  منطقة صناعية (صناعة خفيفة)
-  مناطق خضراء
-  مباني عامة
-  حديقة عامة
-  منطقة أ
-  منطقة ب
-  منطقة ج
-  بلدة قديمة
-  طريق مشاة

1:15,000



# الوضع القائم



جدار الفصل العنصري

حدود المخطط الهيكلي

مستوطنة

بلدة قديمة

انتشار عمراني

اقليمي معبد

رئيسي

محلي

فرعي

غير معبد

اراضي زراعية مع غطاء نباتي

بساتين زيتون

مناطق عشب طبيعي

ملحمة

عيادة

محطة وقود

ورش عمل

مبنى شرطة

مدرسة

سوبر ماركت

مكتب تكسي

قاعة

نقطة ماء

مناطق اعمال

مركز نسوي

شوارع الهيكلي

بئر

وادي

صناعي قائم

1:15,000




# المكون البيئي



## موجود

-  جدار الفصل العنصري
-  حدود المخطط الهيكلي
-  مستوطنة
-  شوارع الهيكلية
-  بلدة قديمة
-  أراضي زراعية مع غطاء نباتي
-  بساتين زيتون
-  مناطق عشب طبيعي
-  انتشار عمراني

## مقترح

-  المكون البيئي

1:15,000



# المسار البيئي



## موجود

-  جدار الفصل العنصري
-  حدود المخطط الهيكلي
-  مستوطنة
-  شوارع الهيكلية
-  بلدة قديمة
-  أراضي زراعية مع غطاء نباتي
-  بساتين زيتون
-  مناطق عشب طبيعي
-  انتشار عمراني

## مقترح

-  المكون البيئي
-  مسار 1
-  مسار 2
-  مسار 3

1:15,000



# المكون البيئي التفصيلي

## موجود

-  جدار الفصل العنصري
-  حدود المخطط الهيكلي
-  مستوطنة
-  شوارع الهيكلية
-  بلدة قديمة
-  أراضي زراعية مع غطاء نباتي
-  بساتين زيتون
-  مناطق عشب طبيعي
-  انتشار عمراني

## مقترح

-  حزام اخضر
-  مسار 1
-  مسار 2
-  مسار 3
-  حديقة
-  سكن زراعي
-  منطقة ترفيهية
-  منطقة خضراء واسعة
-  حديقة عامة

1:15,000



# المكون الاجتماعي

موجود

جدار الفصل العنصري

حدود المخطط الهيكلي

مستوطنة

بلدة قديمة

انتشار عمراني

ملحمة

عيادة

محطة وقود

ورش عمل

مبنى شرطة

مدرسة

سوبر ماركت

مكتب تكسي

قاعة

مركز نسوي

شوارع الهيكلية

مقترح

المكون الاجتماعي



1:15,000



# المكون الاجتماعي التفصيلي

## موجود

جدار الفصل العنصري

حدود المخطط الهيكلي

مستوطنة

بلدة قديمة

انتشار عمراني

ملحمة

عيادة

شوارع الهيكلية

محطة وقود

نقطة ماء

ورشة عمل

مناطق اعمال

مبنى شرطة

مركز نسوي

سوبر ماركت

مكتب تكسي

مدرسة

قاعة

## مقترح

سكن

خدمات مركزية

حديقة

سكن زراعي

منطقة ترفيهية

حديقة عامة

1:15,000



# المكون الاقتصادي

## موجود

جدار الفصل العنصري

حدود المخطط الهيكلي

مستوطنة

بلدة قديمة

انتشار عمراني

ملحمة

عيادة

محطة وقود

ورش عمل

مبنى شرط

مدرسة

شوراع الهيكلي

نقطة ماء

مناطق اعمال

مركز نسوي

سوبر ماركت

مكتب تكسي

قاعة

صناعي\_ قاتم

اراضي زراعية مع غطاء نباتي

بساتين زيتون

مناطق عشب طبيعي

## مقترح

المكون الاقتصادي

طاقة شمسية

1:15,000



# المكون الاقتصادي التفصيلي

## موجود

جدار الفصل العنصري

حدود المخطط الهيكلي

مستوطنة

بلدة قديمة

انتشار عمراني

ملحمة

عيادة

مناطق اعمال

محطة وقود

مركز نسوي

ورش عمل

سوبر ماركت

مكتب تكسي

قاعة

صناعي قائم

اراضي زراعية مع غطاء نباتي

بساتين زيتون

مناطق عشب طبيعي

مدرسة

طاقة شمسية

مصانع مواد بناء

خدمات مركزية

اقتراح مصانع زراعية

مصانع انتاج حيواني زراعي

## مقترح

طاقة شمسية

مصانع مواد بناء

خدمات مركزية

اقتراح مصانع زراعية

مصانع انتاج حيواني زراعي

1:15,000



# المخطط النهائي

موجود

جدار الفصل العنصري

حدود المخطط الهيكلي

مستوطنة

شوارع الهيكلية

بلدة قديمة

أراضي زراعية مع غطاء نباتي

بساطين زيتون

مناطق عشب طبيعي

انتشار عمراني

شوارع الهيكلية

ملحمة

عيادة

محطة وقود

ورش عمل

مبنى شرطة

مدرسة

نقطة ماء

مناطق اعمال

مركز نسوي

سوبر ماركت

مكتب تكسي

قاعة

مقترح

المكون الاقتصادي

طاقة شمسية

المكون البيئي

المكون الاجتماعي

1:15,000



# المخطط النهائي

موجود

-  جدار الفصل العنصري
-  حدود المخطط الهيكلي
-  مستوطنة
-  شوارع الهيكلية
-  بلدة قديمة
-  أراضي زراعية مع غطاء نباتي
-  بساتين زيتون
-  مناطق عشب طبيعي
-  انتشار عمراني
-  ملحمة
-  صناعي قائم
-  شوارع الهيكلية
-  سوبر ماركت
-  مكتب تكتسي
-  عيادة
-  ورش عمل
-  مبنى شرطه
-  مدرسة
-  نقطة ماء
-  مناطق اعمال
-  محطة وقود
-  قاعة
-  مركز نسوي

## مقترح

-  مصانع انتاج حيواني زراعي
-  منطقة ترفيهية
-  سكن
-  سكن زراعي
-  خدمات مركزية
-  منطقة خضراء واسعة
-  منطقة ترفيهية
-  حديقة
-  حديقة عامة
-  مسار 1
-  مسار 2
-  مسار 3
-  طاقة شمسية
-  مصانع مواد بناء
-  خدمات مركزية
-  مصانع مواد بناء
-  اقتراح مصانع زراعية

1:15,000

سُعيدش لحسنِ استِماعِ علمِ ..  
وَمُتممِ بودِ ..

 عائشة محمد فرحانة